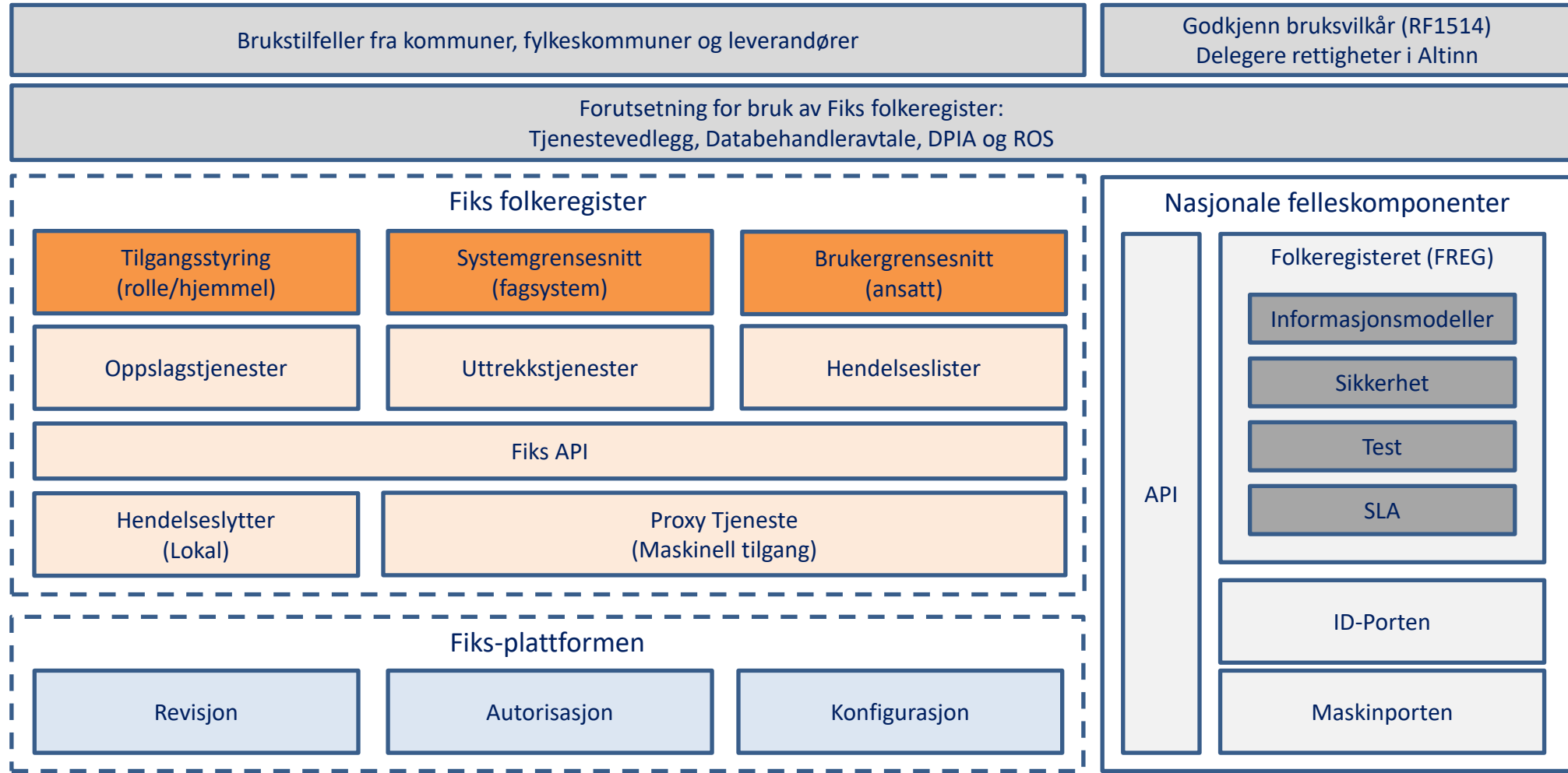




KS Fiks folkeregister

Presentasjon av prosjektet
Versjon 18. oktober 2021

Fiks folkeregister komponenter



Fiks folkeregister

Opprett rolle

Tjenesteområdet
opplysninger fra li

Aktuelle lovhjemle

- Lov om barne
- Lov om grunn
[1]
- Lov om frittst
- Lov om barn

Velg hvilke opplysnin
ikke velg flere felte

- Person bas
- Identitetsg
- Relasjon ut

Fiks Folkeregister

Tjenester

Fiks Folkeregister

Vaksinasjon [\(bytt rolle\)](#)

Søk etter personer

Bestill innbyggerlister

Liland Thomas

Søker i 14 av 14 mulige opplysninger som
rollen har tilgang til. [Velg opplysninger](#)

Fødselsnummer

Fødselsnummer eller d-nummer

F.eks 14889498553

Navn og bostedsadresse

Navn

trygg bankboks

Søk også på lignende navn (fonetisk søk)

Adressenavn

Husnummer

Postnummer

Inkluder oppholdsadresse

Kommune

Søk eller velg fra listen

Søk

Profil

Fødselsnummer / D-Nummer
/ DUF nummer

Slå opp og hent profildata

Fornavn

Etternavn

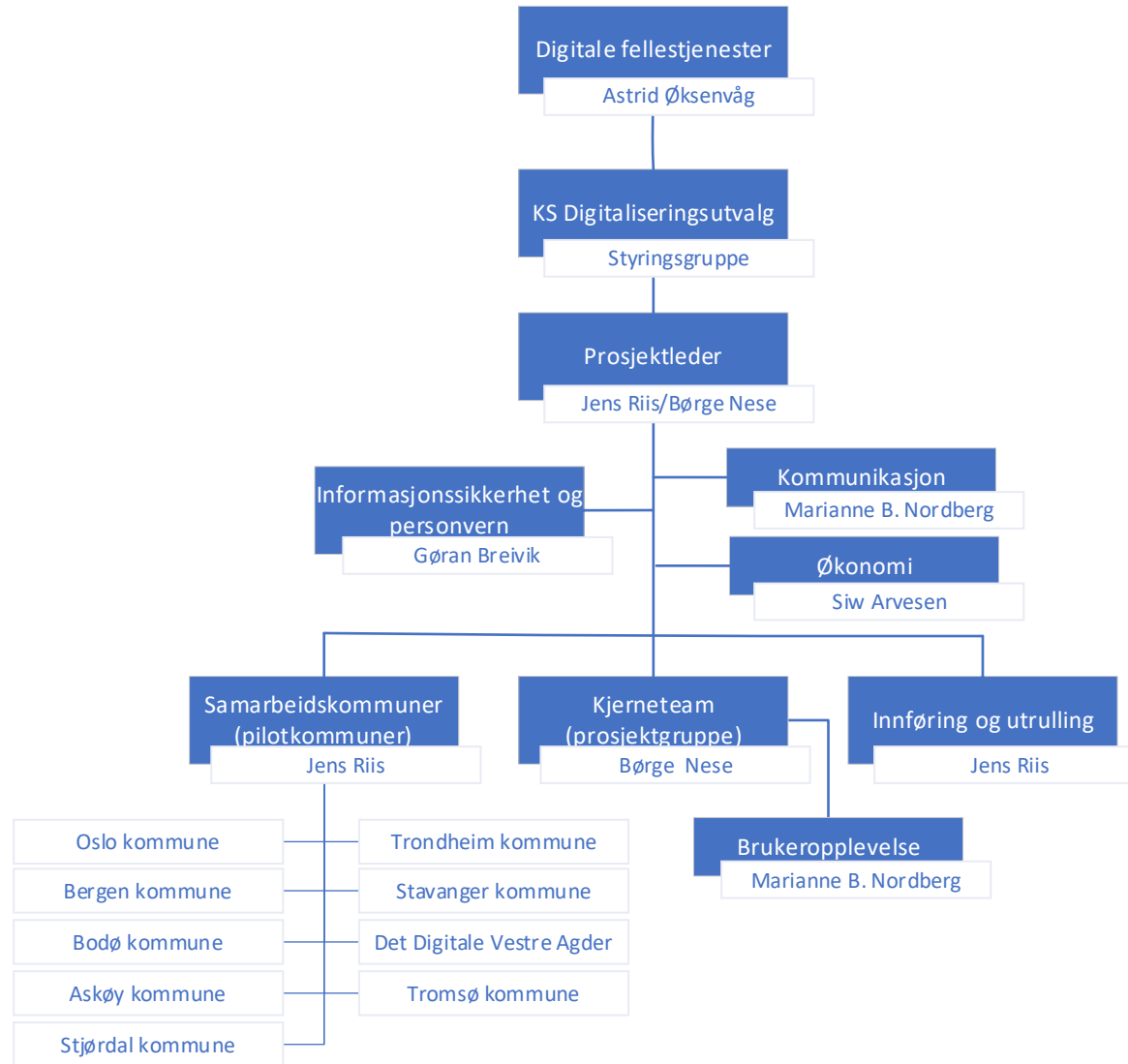
Oppholds- eller
bostedsadresse

Folkeregistrert adresse (hvis
utenfor denne kommunen)

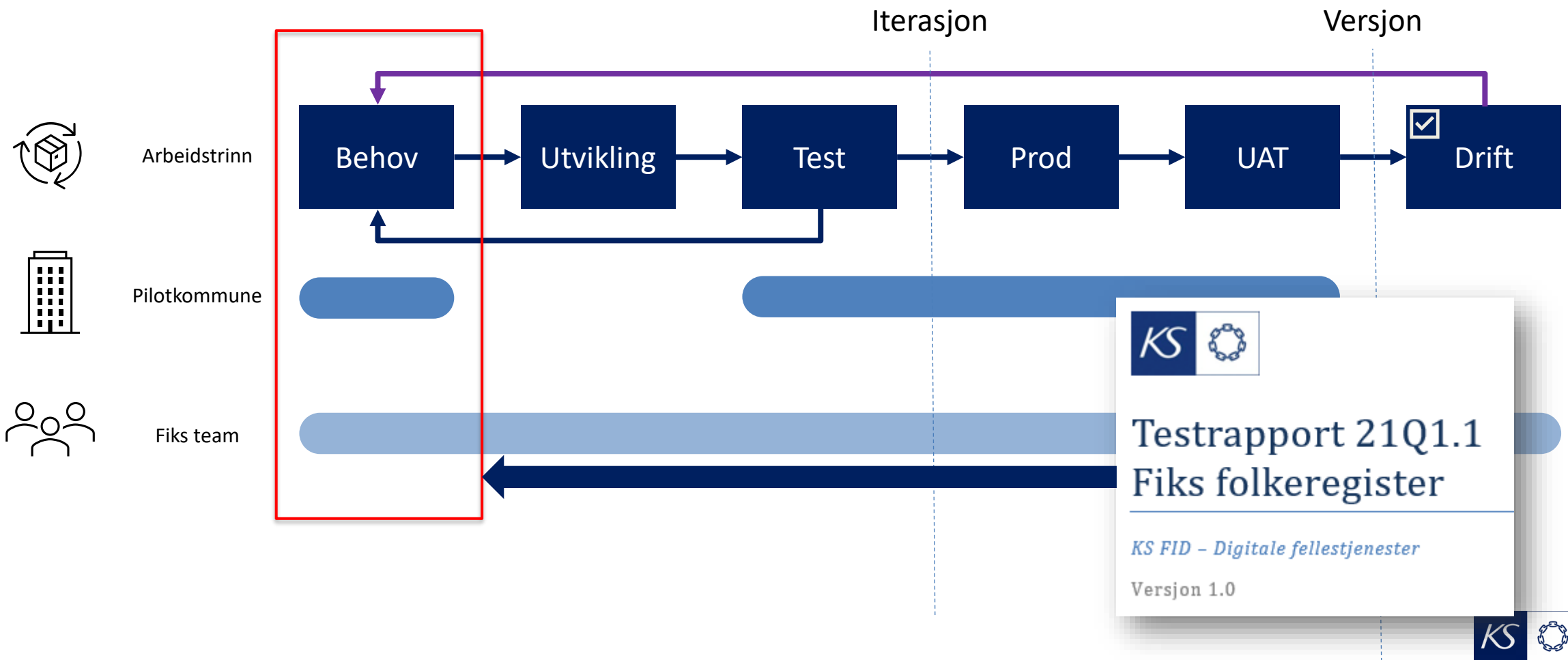
Fødselsdato

dd-MM-yyyy

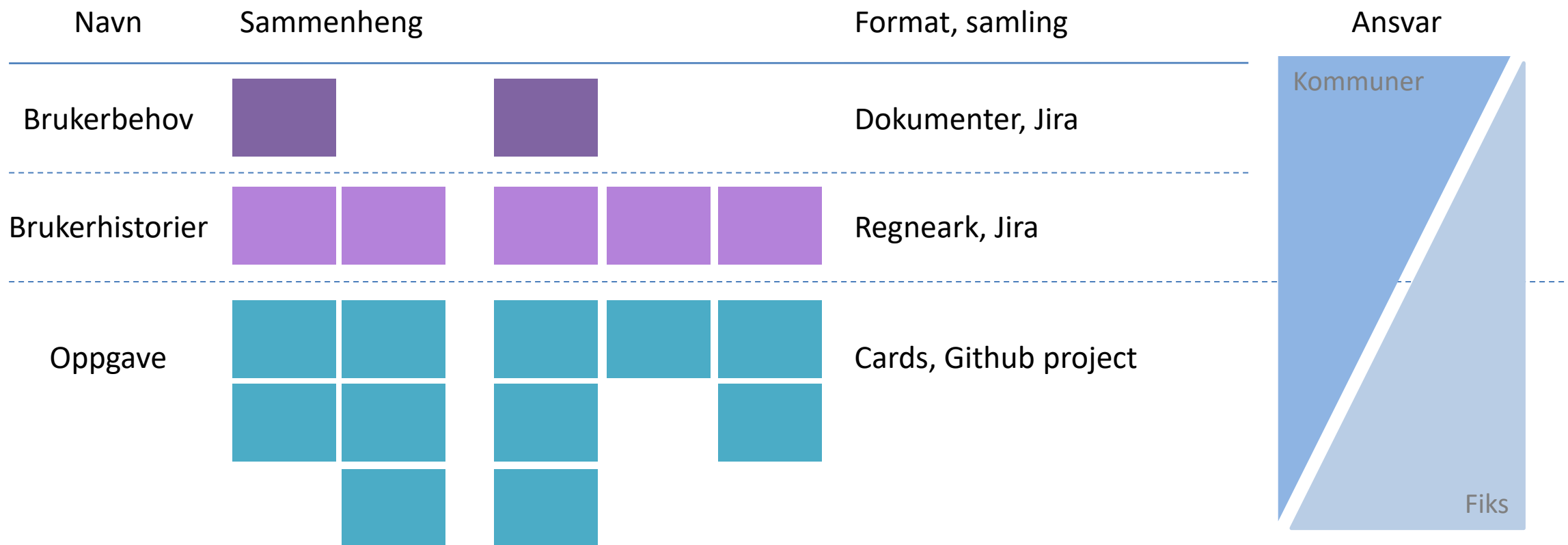
Organisering



Pilotkommunene tett på prosjektet



Behovskartlegging



Identifiserte tema relatert til Fiks folkeregister



0-16 uttrekk, ajourhold
og barn-voksen relasjoner



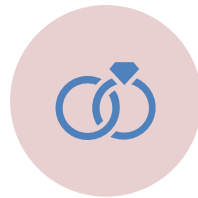
Håndtering av skjulte
adresser



Sentralisert
tilgangsstyring



Tjenesteområder uten
lovhjemmel



Bruk av hendelseslister



Innbyggerlister

Epic	JUL – SEP	OCT – DEC	JAN – MAR
	21Q3.1	21Q4.1	
KSFF-20 Informasjon om barn 0-16, med foreldreansvar, som skal starte i barnehage eller skole...	█		
KSFF-19 Oppdatere elevinformasjon for elever under 18 år med foreldreansvar	█		
KSFF-36 Sentral brukeradministrasjon og SSO	█		
KSFF-22 Oppfølging av hendelsen når en person i kommunene blir født	█		
KSFF-21 Oppfølging av hendelsen når en person i kommunene dør	█		
KSFF-27 Det er behov får å få jevnlig oppdatering om barn og foreldreansvar	█		
KSFF-14 Velkomst melding til innflyttere til kommunene	█		
KSFF-13 Melding til foreldre med barn < 3 måneder med informasjon om barnehageplass	█		
KSFF-16 Informere innbygger om barn som kan søke om støtte til skoleskys	█		
KSFF-291 Endringsønsker		█	
KSFF-76 Forebygge teknisk gjeld	█		
KSFF-41 Oppfølging av saker i eksternt fagråd	█		
KSFF-39 Oppfølging av saker med SKE	█		
KSFF-31 Behov for nye tjenestoområder	█		
KSFF-71 Logg i Fiks folkeregister			
KSFF-213 Informasjon om "husstand" for barnevern			

Utbredelse gjennom regionale digitaliseringsnettverk




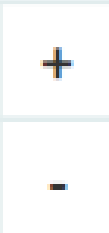
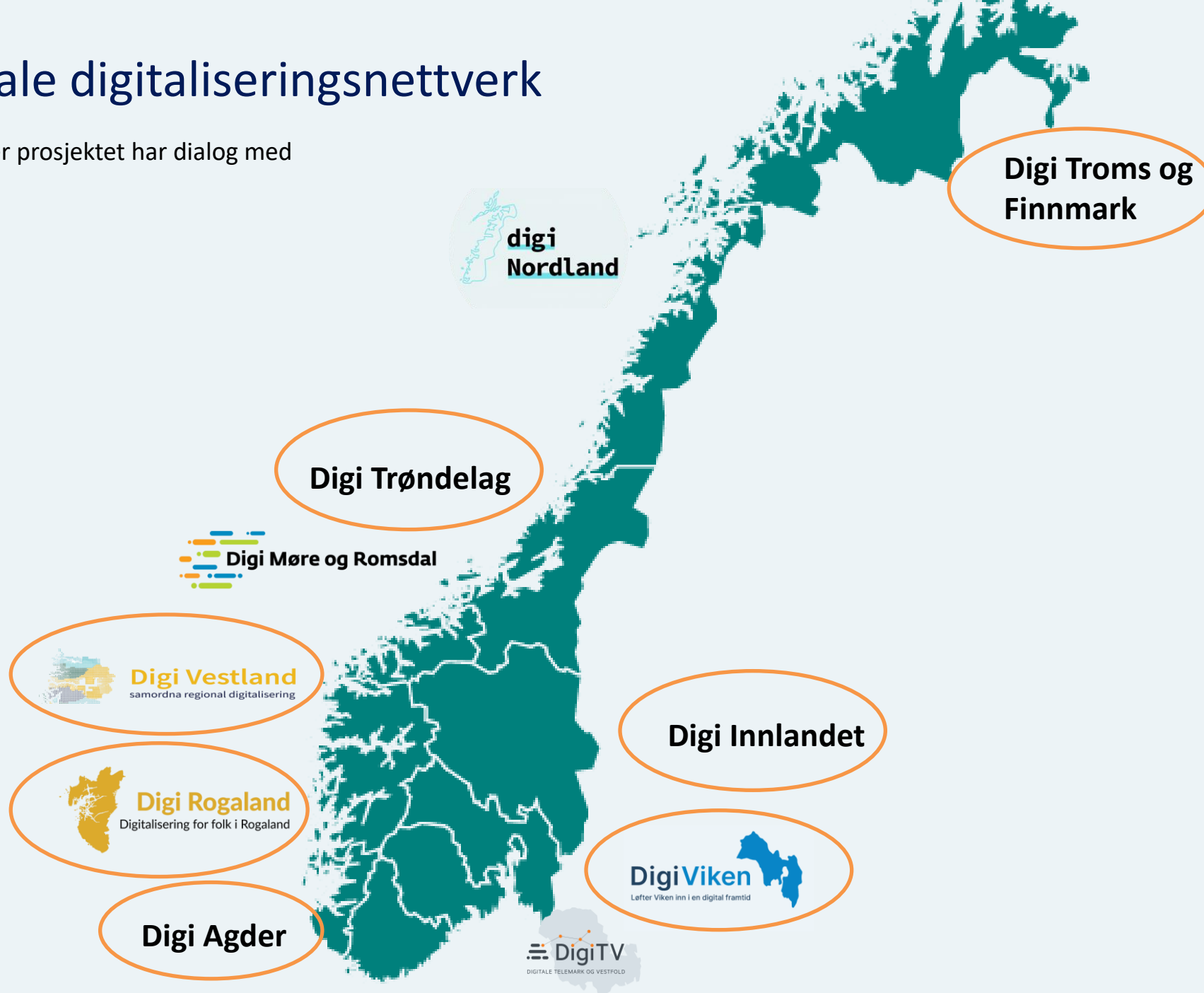
«Gå i takt, felles mål, løfte sammen»

- Styrke den samlede kompetansen og dele på nøkkelkompetanse
- Øke utbredelsen av nasjonale løsninger og evnen til å hente ut gevinster av disse
- Være en premissgiver og pådriver i det nasjonale utviklingsarbeidet

Forankret i KS' Landstings mandat

Regionale digitaliseringsnettverk

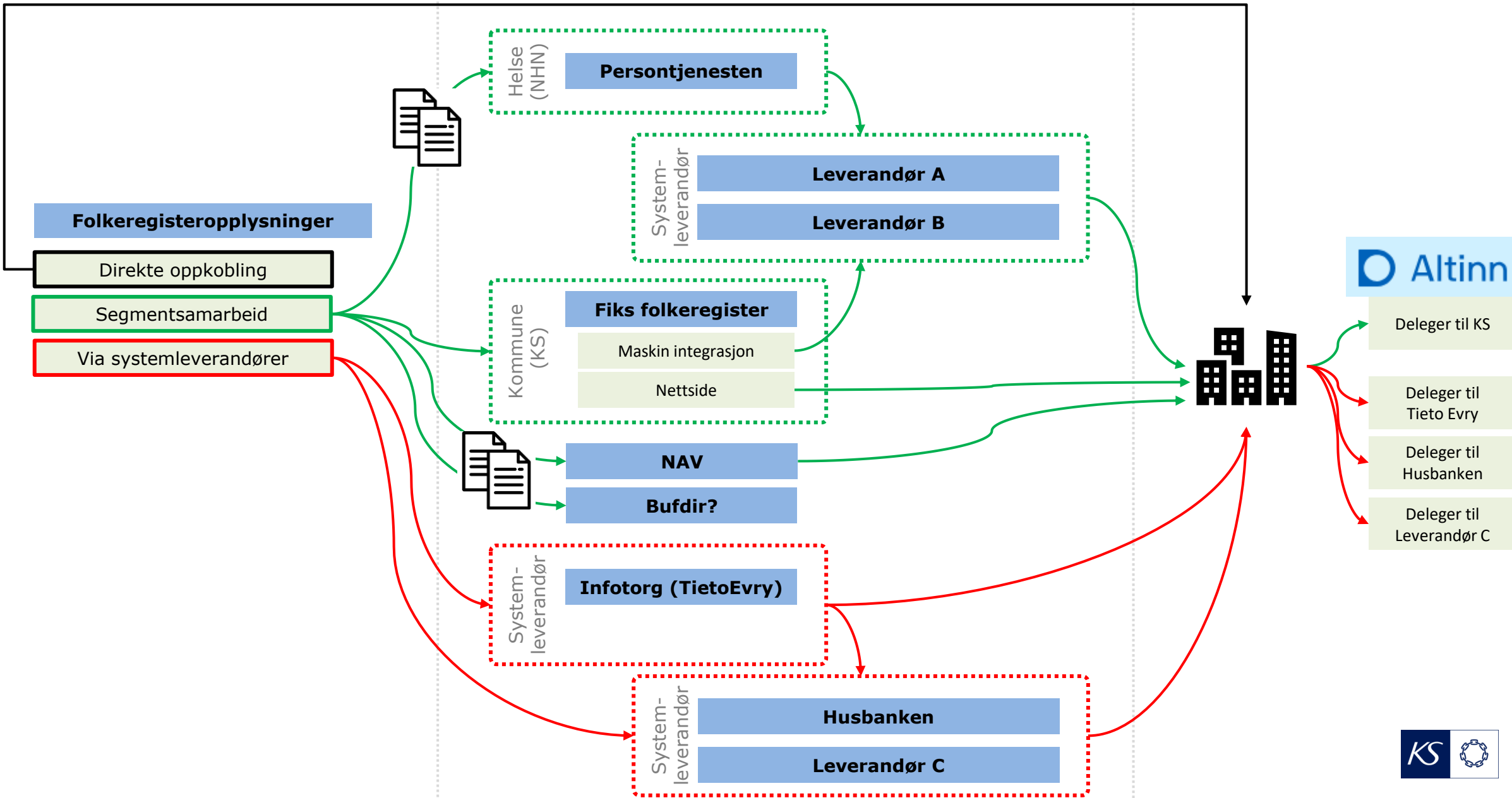
 = regioner prosjektet har dialog med



Skatteetaten

Distributører

Kommune/FK



Utbredelse sett fra kommunen

Spørsmål fra kommunene/FK	Svar fra prosjektet
Når kommer fagsystemet mitt til å bruke Fiks folkeregister?	På portalen for Fiks-tjenester er det lagt ut en oversikt over fagsystemer. https://portal.fiks.ks.no/leverandorer/
Må kommunen betale for hvert fagsystem?	Det skal ikke betales ekstra for utvidet bruk av Fiks folkeregister, men leverandørene kan ta betalt for utviklingsarbeid med å bruke tjenesten.
Leverandøren forteller at de ikke kommer til å bruke Fiks folkeregister, hva gjør jeg?	Tar kontakt med prosjektet fiks@ks.no
Må jeg inngå ny avtale om bruk av infotorg etter 31.12.2021?	Ja. Mange fagsystemleverandører har ennå ikke tatt i bruk Fiks folkeregister og må derfor ha avtale om videre bruk av dagens løsning.
Hva er Persontjenesten?	Persontjenesten er helsesektorens egen versjon av folkeregisteret. Benyttes av fagsystemer innenfor helsesektoren. https://www.nhn.no/samhandlingsplattform/grunndata/persontjenesten

Hvorfor Fiks folkeregister?

side 1/2

Nr	Argument	Beskrivelse
1	Kommunesektoren har ønsket at KS skal være distributør	KommIT-rådet anbefalte finansiering av prosjektet gjennom DigiFin i mai 2019. I april 2020 inngikk KS og SKE en samarbeidsavtale om et administrativt og teknisk sektorsamarbeid i en segmentavtale. Prosjektet startet opp våren 2020 basert på disse beslutningene.
2	Kommunene kjenner til avtaleverk for tjenester på Fiks-plattformen	Stordriftsfordel. Arbeid med problemstillinger rundt avtaleverket vil over tid bygge opp et kunnskapsgrunnlag som forenkler og reduserer kompleksitet for nye som skal inn. Enhetlig avtaleverk gjør også at utfordringer kan løses for mange en plass.
3	100% dekningsgrad av Skatteetaten sine APIer fra oktober 2020	Betyr at Skatteetaten sine APIer er de samme som KS tilbyr i Fiks folkeregister. Dette kalles en proxytjeneste for Skatteetatens API. Siden dette er en proxytjensten vil Fiks folkeregister til enhver tid være identisk med SKE sine APIer. Fiks folkeregister kan også leverer APIer utover det Skatteetaten tilbyr.
4	Innebygget sikkerhet med minimaliseringsprinsippet; henter kun opplysninger det er behov for	Dette er en funksjon i Fiks folkeregister slik at kommunene kan forvalte dette selv. KS lager tjenesten slik at kommunen selv håndtere dataminimering. KS gjør ingen forvaltningsoppgaver for kommunen ifbm dataminimering mot spesifikke kommuner og behov. Kommuner ønsker maler for dataminimering innenfor tjenesteområdene slik at forvaltning i kommunene blir enklere. Dette kan også være en tilnærming per fagsystem hvor samme system som er benyttet i flere kommuner bruker samme mal. Dette fratar ikke hver kommunes ansvar for å holde kontroll på hvilke opplysninger som benyttes til hvilken tjeneste.
5	Tilgang til personer og integrasjoner skjer gjennom roller	KS lager også her en funksjon slik at kommunene kan være selvbetjent i sin administrasjon av tilganger for personer og integrasjoner via roller. Dette betyr at kommunene tar over ansvaret for hvilke opplysninger som behandles av hvem, slik de er ansvarlig for i henhold til lovverket. Dagens tilnærming er at leverandørene gjør dette på vegne av kommunene uten å fortelle hvilke opplysninger som hentes utover det som vises i brukergrensesnittet.



Hvorfor Fiks folkeregister?

side 2/2

Nr	Argument	Beskrivelse
6	Berikning av data fra andre registre og kilder	Med Fiks-plattformen som utgangspunkt, kan tjenester knyttes sammen. Langsiktige mål rundt felles registre (mange av de som er på Infotorg i dag) kan se for seg å knytte sammen flere registertjenester til nye tjenester og grensesnitt. Kommuner som nå bruker Fiks folkeregister, ønsker at KS utvikler nettsiden til å inkludere informasjon fra andre registre. På denne måten kan Fiks skreddersy datasett inn mot forskjellige behov innenfor tjenestene og for manuelt oppslag.
7	Pris som stimulerer til økt bruk til innbyggers beste	Tanken er at kostnader for noe av aspektene som Fiks FREG håndterer gjøres et sted med mange brukere. Kostnadene fordeles på mange og blir derfor redusert samt holdes stabile da variasjon i kostnader ikke vil ha like stor effekt. Man setter av årsverk til vedlikehold, videreutvikling og administrasjon som skal dekke tenkt behov. Fiks tjenestene er brukerdrevet og det er brukerne som til enhver tid setter rammene for tjenestene og dermed også hvor mye utvikling som skal være del av forvaltning. KS tar seg ikke betalt for tjenester utover å dekke egne kostnader. Prisen på Fiks folkeregister er i dag fast uavhengig av antall integrasjoner, brukere og spørringer for å stimulere til økt bruk av folkeregisteret.
8	KS lager maler for DPIA og ROS	Stordriftsfordel. Her vil mange aktører komme med erfaring og innspill slik at kvaliteten på DPIA og ROS malene blir bedre enn om man måtte gjøre dette selv. Man har også et standard utgangspunkt for bruk av tjenesten som alle er kjent med. Dette sikrer en bevisstgjøring og ens tilnærming til arbeidet i kommunene med DIPA og ROS.
9	Prosjektet har dialog med leverandørene om migrering fra DSF til FREG	Tjenester på Fiks-plattformen er kjent for alle leverandører til kommunesektoren. Leverandørene opplever KS som en viktig og profesjonell part for å levere gode tjenester til sektoren. Kommuner kan derfor være trygge på at bruk av Fiks folkeregister ikke er i konflikt med leverandørens strategier og utvikling av sine fagsystemer.
10	Delegering av tilganger til folkeregisteret én gang	Leverandører har ikke tilgang til folkeregisteret og er avhengig av å få delegert tilgang fra kommunene (kundene). Ved bruk av Fiks folkeregister gjøres dette én gang og ikke per leverandør. Dette sparer kommuner og leverandører mye tid på da prosessen er tidkrevende og utfordrende for alle parter.



Hvordan komme i gang?

<https://portal.fiks.ks.no/fiks-folkeregister/>

Hvordan komme i gang med Fiks folkeregister?

Steg	Oppgave	Beskrivelse	Referanse
A	Godkjenne Skatteetatens bruksvilkår	Kommunen må godkjenne vilkår for bruk av det modernisert folkeregister. Dette gjøres én gang før 31. desember 2021.	RF1514 – Søknad om tilgang til modernisert folkeregisteret med veileder.
B	Tildele KS rettigheter i Altinn	Kommunen må tildele KS rettigheter til å hente opplysninger fra folkeregisteret.	Delegere rettigheter til KS på vegne av kommunen
C	Signere avtaler med KS	Tjenesteavtalen (tjenestevedlegget) signerer dere digitalt fra forvaltningssiden til Fiks-plattformen.	Tjenestevedlegg for Fiks folkeregister (signeres av kommunalsjef stab-støtte)



Ta kontakt med brukerstøtte:

fiks@ks.no

